

INFORME DE MANTENIMIENTO

LABORATORIO DE MANTENIMIENTO

Informe No.:	56905	Fecha de Revisión:	2025-05-12
Propietario:	ENERGY & PALMA ENERGY PALMA S.A.	Técnico de Mantenimiento:	Jonathan Fonseca
Dirección:	SANTO DOMINGO DE LOS TSACHILAS / SANTO DOMINGO / CHIGUILPE / RIO BLANCO S/N Y AV. QUITO, SAN LORENZO (ESMERALDAS), ECUADOR		

1. Datos

Equipo:	Estufa	Código empresa:	*****
Marca:	Memmert	Rango:	(20 a 250) °C
Modelo:	*****	División de escala:	0.1 °C
Serie:	INN-16114	Ubicación:	Laboratorio

2. Condiciones Ambientales

Temperatura Inicial:	(20 ± 10) °C	Humedad Relativa Inicial:	(45 ± 15) %HR
Temperatura Final:	-	Humedad Relativa Final:	-

3. Antecedente

La entidad privada contrata el servicio y solicita la revisión y mantenimiento del equipo, a fin de mantener la vida útil y funcionamiento óptimo.

4. Descripción de Actividades realizadas

A continuación, se detallan los diversos trabajos realizados en el equipo.

1er Nivel:

- Revisión del estado físico del equipo. (PASS)
- Verificación del encendido del equipo. (PASS)
- Verificación del correcto funcionamiento de los botones. (PASS)


Resultados 1er Nivel: En esta etapa se realiza la limpieza e inspección superficial de las partes externas del equipo. El equipo presenta poca acumulación de polvo.

2do Nivel:

- Verificación del estado físico interno del equipo. (PASS)
- Revisión de las partes eléctricas internas del equipo. (PASS)
- Revisión de perilla de selección de temperatura. (FAIL)



INFORME DE MANTENIMIENTO	Código:	56905
	Edición:	01
	Fecha Emisión:	2025-05-12

Produced by:  Fonseca – Technician of Maintenance
Approved by: Ing. Mateo Bórquez – Head of Maintenance

Resultados 2do Nivel: El equipo se enciende correctamente, adicionalmente existe presencia de hollín pegado en las paredes del compartimento interno así como también en las bandejas.

5. Conclusiones

- a) El equipo presenta poca acumulación de polvo y presencia de hollín en su parte interna.
- b) Se recomienda cambiar la perilla de selección de temperatura, se enviará cotización de este repuesto. Puesto que el equipo siempre trabaja a la misma temperatura, el daño en la perilla no dificulta su uso, pero sí limita el equipo en caso de requerir otra temperatura. Se recomienda reemplazar este elemento.
- c) Se detecta alta cantidad de hollín en la parte trasera del equipo, esto no afecta el funcionamiento del mismo.
- d) Se determina que el equipo se está manteniendo en un buen estado y su vida útil ha sido alargada gracias al correcto y oportuno mantenimiento.
- e) La funcionalidad del equipo es completa y óptima.

6. Recomendaciones

- a) Se recomienda realizar tareas de limpieza externa e interna de forma periódica para evitar la acumulación de polvo y hollín.

7. Aprobación

A continuación, se detalla los datos de las personas involucradas en la ejecución de este servicio:


Jonathan Fonseca
Técnico de mantenimiento**INNOVATEC**
Industrial Solutions
Ing. Mateo Bórquez
JEFE DE MANTENIMIENTO

INFORME DE
MANTENIMIENTO

Código:	56905
Edición:	01
Fecha Emisión:	2025-05-12

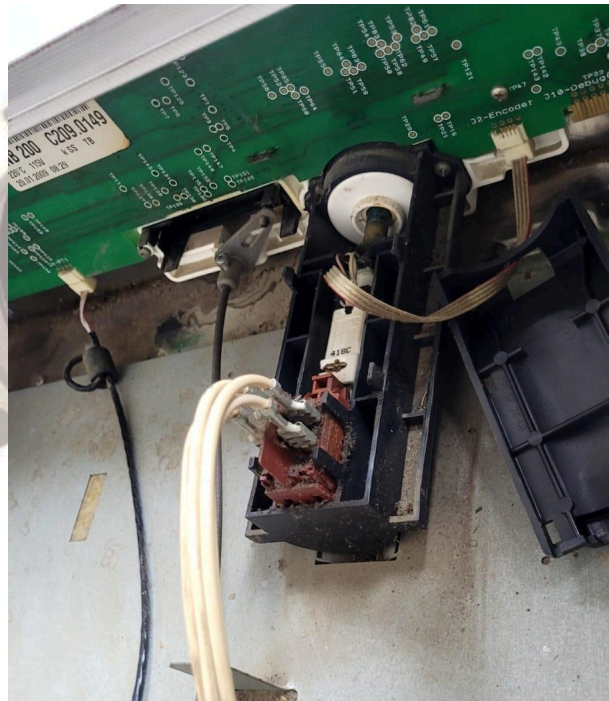
Produced by: Jonathan Fonseca – Technician of Maintenance
Approved by: Ing. Mateo Bórquez – Head of Maintenance

8. Anexo fotográfico



<div> <div>INFORME DE</div> <div>MANTENIMIENTO</div> </div>	<div>Código:</div> <div>56905</div>
	<div>Edición:</div> <div>01</div>
	<div>Fecha Emisión:</div> <div>2025-05-12</div>

Produced by: Jonathan Fonseca– Technician of Maintenance
 Approved by: Ing. Mateo Bórquez – Head of Maintenance



INFORME DE MANTENIMIENTO	Código:	56905
	Edición:	01
	Fecha Emisión:	2025-05-12

Produced by: Jonathan Fonseca– Technician of Maintenance
 Approved by: Ing. Mateo Bórquez – Head of Maintenance