

# INFORME DE REVISIÓN TÉCNICA

## LABORATORIO DE VARIABLES ELÉCTRICAS

<b>Informe No.:</b>	64246.1	<b>Fecha de Revisión:</b>	2025-12-10
<b>Propietario:</b>	EXTRACTORA AGRICOLA RIO MANSO EXA S.A.	<b>Técnico de Mantenimiento:</b>	Tec. Mauricio Landívar
<b>Dirección:</b>	LOS RIOS/BUENA FE/PATRICIA PILAR/VIA QUEVEDO S/N Y MARGEN IZQUIERDO		

### 1. Datos

<b>Equipo:</b>	Estufa	<b>Código empresa:</b>	*****
<b>Marca:</b>	MEMMERT	<b>Rango:</b>	(0 a 140) °C
<b>Modelo:</b>	SNB 400	<b>División de escala:</b>	0.1 °C
<b>Serie:</b>	C411.2603	<b>Ubicación:</b>	*****

### 2. Condiciones Ambientales

<b>Temperatura Inicial:</b>	23.2 °C	<b>Humedad Relativa Inicial:</b>	49.7 %HR
<b>Temperatura Final:</b>	23.1 °C	<b>Humedad Relativa Final:</b>	49.1 %HR

### 3. Antecedente

La entidad privada contrata el servicio y solicita la revisión técnica del equipo, con el fin de obtener el actual estado del equipo.

### 4. Descripción de Actividades realizadas

A continuación, se detallan los diversos trabajos realizados en el equipo.

#### 1er Nivel:

- Verificación del estado físico del equipo. (PASS)
- Verificación del encendido del equipo. (PASS)

**Resultados 1er Nivel:** En esta etapa se realiza la inspección superficial por lo que el equipo se encuentra en buenas condiciones, por otro lado, el equipo enciende de manera correcta.

#### 2do Nivel:

- Verificación de la perilla de temperatura. (FAIL)
- Verificación del calentamiento. (PASS)

**Resultados 2do Nivel:** El equipo enciende pero al momento de colocar la temperatura deseada con su perilla, esta no funciona correctamente, tiene un problema en el que no puede fijar la temperatura debido a que no tiene un buen contacto con la placa electrónica, se revisó la pieza, y es un solo conjunto, no presenta falla a simple vista, por lo que, tiene un problema interno de todo el componente. Pero esto no permite el calentamiento del equipo, ya que funciona adecuadamente.



INFORME DE REVISIÓN TÉCNICA	<b>Código:</b>	64246.1
	<b>Edición:</b>	01
	<b>Fecha Emisión:</b>	2025-12-10

Produced by: Landívar – Technician of Maintenance  
Approved by: Ing. Mateo Bórquez – Head of Maintenance

## 5. Conclusiones

- a) El equipo sufrió un problema con la perilla que permite fijar la temperatura.
- b) Se debe cambiar esa pieza.
- c) El equipo funciona adecuadamente.

## 6. Recomendaciones

- a) Se recomienda usar protección en la conexión del equipo que ayuda a que los sobrevoltajes de la red eléctrica no afecten en su integridad interna.
- b) Cambiar la pieza para no tener problemas para fijar la temperatura.



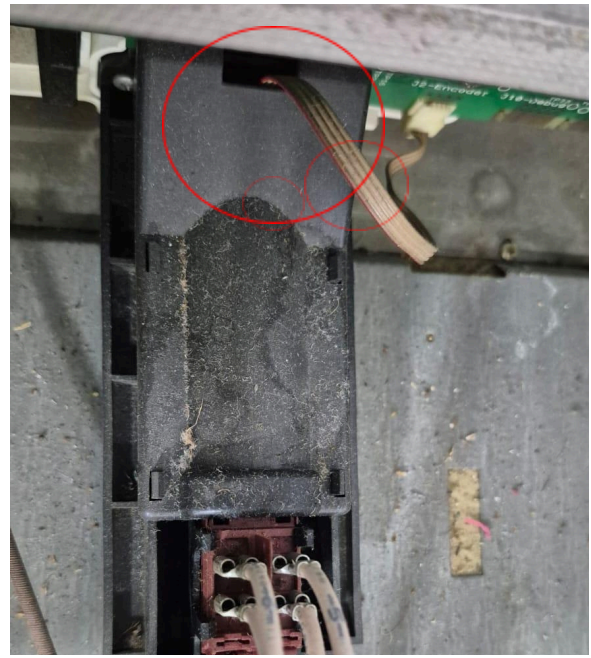
INFORME DE REVISIÓN TÉCNICA	Código:	64246.1
	Edición:	01
	Fecha Emisión:	2025-12-10

Produced by: Mauricio Landívar – Technician of Maintenance  
Approved by: Ing. Mateo Bórquez – Head of Maintenance

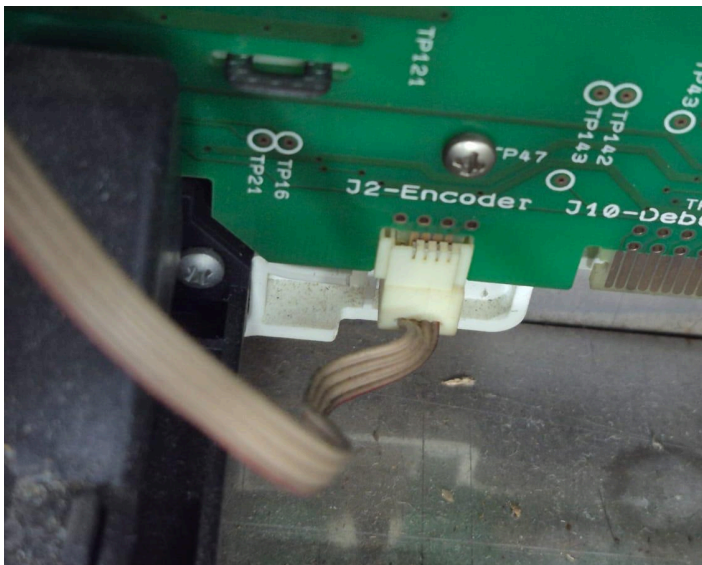
## 7. Anexo fotográfico



**Figura 1: Encendido del equipo.**



**Figura 2: Pieza dañada.**



**Figura 3: Conexión con la placa electrónica.**



  
**Mauricio Landívar**  
TÉCNICO DE MANTENIMIENTO

**INNOVATEC**  
Industrial Solutions

  
**Ing. Mateo Bórquez**  
JEFE DE MANTENIMIENTO

INFORME DE REVISIÓN  
TÉCNICA

Código:	64246.1
Edición:	01
Fecha Emisión:	2025-12-10

Produced by: Mauricio Landívar – Technician of Maintenance  
Approved by: Ing. Mateo Bórquez – Head of Maintenance