

INFORME DE REVISIÓN TÉCNICA

LABORATORIO DE VARIABLES ELÉCTRICAS

Informe No.:	59615	Fecha de Revisión:	2025-08-19
Propietario:	ANDES BLOSSOMFARMS S.A.S.	Técnico de Mantenimiento:	Tec. Mauricio Landívar
Dirección:	MULALO, VIA PRINCIPAL S/N , KM 1 1/2		

1. Datos

Equipo:	Balanza	Código empresa:	*****
Marca:	CAS	Rango:	(0 a 150) kg
Modelo:	BI-100D	División de escala:	0.02 kg
Serie:	220750197	Ubicación:	*****

2. Condiciones Ambientales

Temperatura Inicial:	23.2 °C	Humedad Relativa Inicial:	49.7 %HR
Temperatura Final:	23.1 °C	Humedad Relativa Final:	49.1 %HR

3. Antecedente

La entidad privada contrata el servicio y solicita la revisión técnica del equipo, con el fin de obtener el actual estado del equipo.

4. Descripción de Actividades realizadas

A continuación, se detallan los diversos trabajos realizados en el equipo.

1er Nivel:

- Verificación del estado físico del equipo. (PASS)
- Verificación del encendido del equipo. (FAIL)

Resultados 1er Nivel: En esta etapa se realiza la inspección superficial por lo que el equipo se encuentra en buenas condiciones, pero no enciende la balanza.

2do Nivel:

- Verificación de la sección de energización de la balanza. (FAIL)
- Verificación del encendido de la balanza. (FAIL)

Resultados 2do Nivel: Se encontró que existe un empalme directo con la balanza a la red eléctrica de 110 [VAC], pero el equipo según sus especificaciones requiere un adaptador que convierta esa energía en voltaje de 12 [VDC], por lo tanto, el equipo sufrió un cortocircuito interno aunque ninguno de sus componentes de su placa resultó dañado, al tratarse de voltaje AC, al que no fue diseñado surgió este problema, por ende, algunos componentes sufrieron un cortocircuito internamente en toda la placa electrónica, por lo que no permite el encendido del lector de balanza.

INFORME DE REVISIÓN TÉCNICA	Código:	59615
	Edición:	01
	Fecha Emisión:	2025-08-19

Produced by: Mauricio Landívar – Technician of Maintenance
Approved by: Ing. Mateo Bórquez – Head of Maintenance

5. Conclusiones

- a) Algunos elementos resultaron con un cortocircuito interno.
- b) El equipo no enciende.

6. Recomendaciones

- a) El daño sería en múltiples componentes.
- b) Se recomienda cambiar de balanza.



INFORME DE REVISIÓN TÉCNICA	Código:	59615
	Edición:	01
	Fecha Emisión:	2025-08-19

Produced by: Mauricio Landívar – Technician of Maintenance
Approved by: Ing. Mateo Bórquez – Head of Maintenance

7. Anexo fotográfico

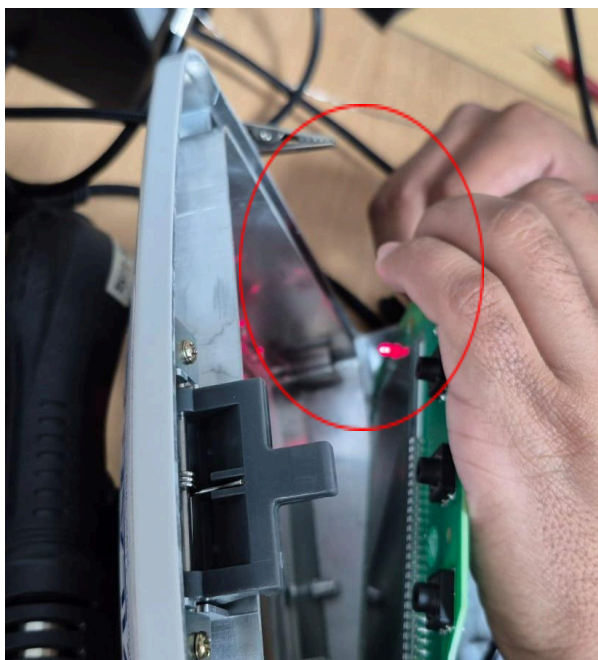


Figura 1. Encendido del led con fuente externa

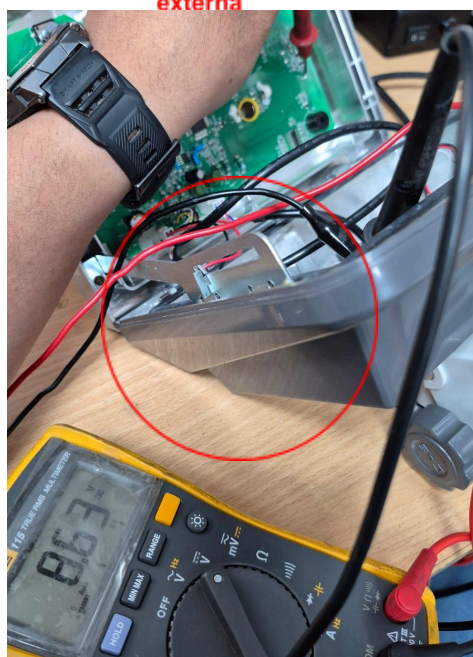


Figura 2. Voltaje que pasa por el led con su fuente de baterías, pero no enciende el led.

INFORME DE REVISIÓN TÉCNICA	Código:	59615
	Edición:	01
	Fecha Emisión:	2025-08-19

Produced by: Mauricio Landívar – Technician of Maintenance
Approved by: Ing. Mateo Bórquez – Head of Maintenance



Figura 3. Capacitor dañado.

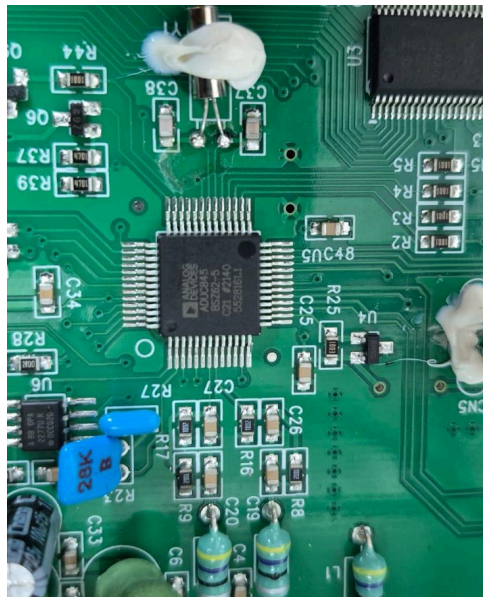
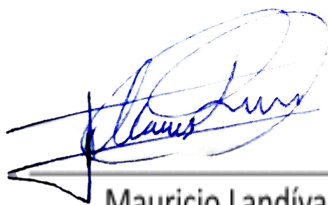


Figura 4. Mainboard dañada por que el voltaje sobrepaso el especificado.



Mauricio Landívar
TÉCNICO DE MANTENIMIENTO

INNOVATEC
Industrial Solutions



Ing. Mateo Bórquez
JEFE DE MANTENIMIENTO

INFORME DE REVISIÓN
TÉCNICA

Código:	59615
Edición:	01
Fecha Emisión:	2025-08-19

Produced by: Mauricio Landívar – Technician of Maintenance
Approved by: Ing. Mateo Bórquez – Head of Maintenance