

# INFORME DE REVISIÓN TÉCNICA

## LABORATORIO DE VARIABLES ELÉCTRICAS

<b>Informe No.:</b>	59680	<b>Fecha de Revisión:</b>	2025-10-23
<b>Propietario:</b>	PALMERAS DEL ECUADOR S.A.	<b>Técnico de Mantenimiento:</b>	Tec. Mauricio Landívar
<b>Dirección:</b>	VIA LIMONCOCHA S/N Y CALLE SECUNDARIA, SHUSHUFINDI		

### 1. Datos

<b>Equipo:</b>	Balanza Digital	<b>Código empresa:</b>	ID-02
<b>Marca:</b>	Ohaus	<b>Rango:</b>	(0 a 100) kg
<b>Modelo:</b>	V22PWE6T	<b>División de escala:</b>	0.02 kg
<b>Serie:</b>	0239389-6JN	<b>Ubicación:</b>	*****

### 2. Condiciones Ambientales

<b>Temperatura Inicial:</b>	23.2 °C	<b>Humedad Relativa Inicial:</b>	49.7 %HR
<b>Temperatura Final:</b>	23.1 °C	<b>Humedad Relativa Final:</b>	49.1 %HR

### 3. Antecedente

La entidad privada contrata el servicio y solicita la revisión técnica del equipo, con el fin de obtener el actual estado del equipo.

### 4. Descripción de Actividades realizadas

A continuación, se detallan los diversos trabajos realizados en el equipo.

#### 1er Nivel:

- Verificación del estado físico del equipo. (PASS)
- Verificación del encendido del equipo. (PASS)

**Resultados 1er Nivel:** En esta etapa se realiza la inspección superficial por lo que el equipo se encuentra en buenas condiciones, por otro lado, el equipo enciende pero no se puede visualizar bien los valores marcados.

#### 2do Nivel:

- Verificación del estado de su display. (FAIL)
- Verificación de la celda de carga. (PASS)
- Verificación de la placa electrónica. (PASS)

INFORME DE REVISIÓN TÉCNICA	<b>Código:</b>	59693
	<b>Edición:</b>	01
	<b>Fecha Emisión:</b>	2025-10-23



Produced by: Landívar – Technician of Maintenance  
Approved by: Ing. Mateo Bórquez – Head of Maintenance

**Resultados 2do Nivel:** Se inspecciona el estado de la placa electrónica del equipo, se encuentra en buenas condiciones, luego se revisa la pantalla del display en una esquina se encuentra una fisura que puede ser debido a alguna mala práctica o golpe que debió sufrir, como son componentes muy sensibles esto evita que funcione correctamente y no pueda visualizar bien los valores. Se verifica el estado de la celda de carga de la balanza y está en buenas condiciones.

## 5. Conclusiones

- a) La pantalla del display presenta un problema interno por lo que no puede funcionar adecuadamente.
- b) Su celda de carga se encuentra en buenas condiciones.
- c) La placa electrónica también está en buenas condiciones.

## 6. Recomendaciones

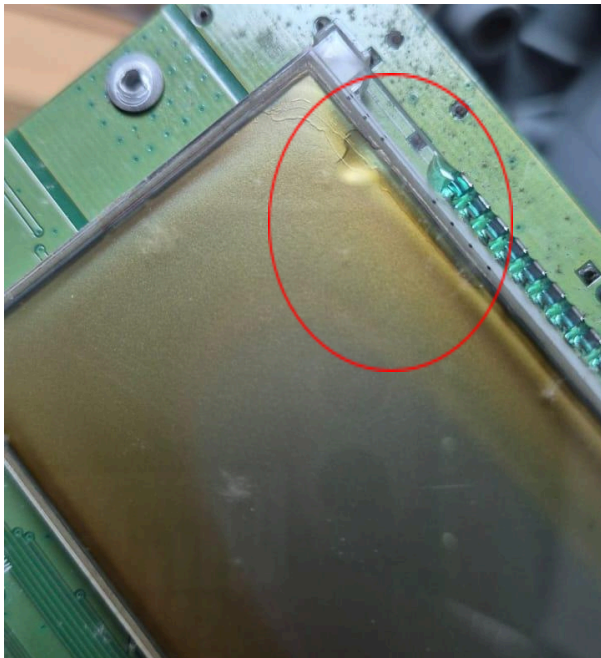
- a) Se recomienda reemplazar todo el display de la balanza.



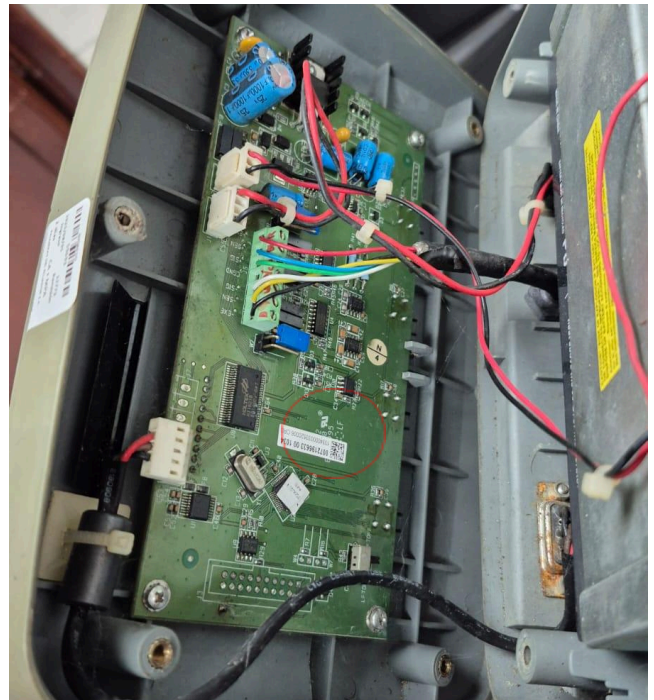
INFORME DE REVISIÓN TÉCNICA	Código:	59693
	Edición:	01
	Fecha Emisión:	2025-10-23

Produced by: Mauricio Landívar – Technician of Maintenance  
Approved by: Ing. Mateo Bórquez – Head of Maintenance

## 7. Anexo fotográfico



**Figura 1: Fisura que presenta la pantalla del display.**



**Figura 2: Sección de la placa electrónica.**



**Figura 3: Encendido del equipo.**



  
**Mauricio Landívar**  
TÉCNICO DE MANTENIMIENTO

**INNOVATEC**  
Industrial Solutions

  
**Ing. Mateo Bórquez**  
JEFE DE MANTENIMIENTO

INFORME DE REVISIÓN  
TÉCNICA

Código:	59693
Edición:	01
Fecha Emisión:	2025-10-23

Produced by: Mauricio Landívar – Technician of Maintenance  
Approved by: Ing. Mateo Bórquez – Head of Maintenance