

INFORME DE REVISION				
No. de Informe:	59825		Fecha de revisión:	2025-08-08
Descripción del proyecto y/o Equipo:		Pinza Eléctrica		
Marca:	Klein Tools	Modelo:	CL120	
No. de serie:	1121U-B2		ID/Código:	No indicado
Propietario:	ARTEMISA INGENIERIA S.A.			
Contacto:	Diana Cardona			
Informe realizado por:		Ing. Rodrigo Tejada		

1. Motivo de la revisión:
El equipo no está encendiendo
2. Acción Inmediata
Revisión de los contactos internos de la batería y botón de encendido
3. Complementos de la revisión:
Una vez encendido el equipo, se valida la división de la escala y capacidad de medición. Se realizan pruebas de tensión, corriente y resistencia para validar que el instrumento realice mediciones.
4. Observaciones:
Sin observaciones
5. Recomendaciones:
<ul style="list-style-type: none"> Las baterías deben ser reemplazadas antes de terminar su vida útil para evitar derrames de ácido en los terminales que producen sulfatación y la tarjeta del instrumento. Debido a que el ácido empleada en las baterías es de color transparente, este puede ir ocasionando el deterioro de elementos de la tarjeta progresivamente.



Imagen 1.0 Revisión de terminales de batería.

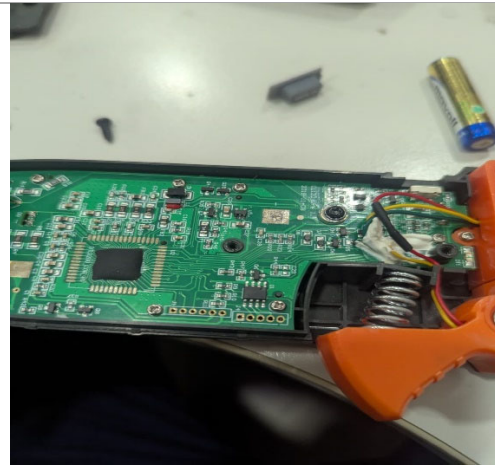


Imagen 2.0 Revisión de tarjeta interna.



Imagen 3.0 Pruebas de corriente a 6 Aac



Imagen 4.0 E Pruebas de corriente a 60 Aac



Imagen 5.0 Pruebas de tensión a 480 Vac



Imagen 6.0 Prueba de tensión a 120 Vac