

# INFORME DE REVISIÓN TÉCNICA

## LABORATORIO DE VARIABLES ELÉCTRICAS

<b>Informe No.:</b>	60229	<b>Fecha de Revisión:</b>	2025-09-03
<b>Propietario:</b>	GLOBALCHEM QUIMICOS INDUSTRIALES Y AGRICOLAS CIA. LTDA.	<b>Técnico de Mantenimiento:</b>	Tec. Mauricio Landívar
<b>Dirección:</b>	CALLE N74C E4-62 Y AVENIDA ELOY ALFARO, QUITO, PICHINCHA		

### 1. Datos

<b>Equipo:</b>	Termómetro Digital	<b>Código empresa:</b>	LMT-05
<b>Marca:</b>	BOECO	<b>Rango:</b>	(-50 a 300) °C
<b>Modelo:</b>	BOE 311	<b>División de escala:</b>	0.1 °C
<b>Serie:</b>	INN-22837	<b>Ubicación:</b>	*****

### 2. Condiciones Ambientales

<b>Temperatura Inicial:</b>	23.2 °C	<b>Humedad Relativa Inicial:</b>	49.7 %HR
<b>Temperatura Final:</b>	23.1 °C	<b>Humedad Relativa Final:</b>	49.1 %HR

### 3. Antecedente

La entidad privada contrata el servicio y solicita la revisión técnica del equipo, con el fin de obtener el actual estado del equipo.

### 4. Descripción de Actividades realizadas

A continuación, se detallan los diversos trabajos realizados en el equipo.

#### 1er Nivel:

- Verificación del estado físico del equipo. (PASS)
- Verificación del encendido del equipo. (PASS)

**Resultados 1er Nivel:** En esta etapa se realiza la inspección superficial por lo que el equipo se encuentra en buenas condiciones, se enciende adecuadamente pero no detecta valores de medición.

#### 2do Nivel:

- Estado del sensor. (FAIL)
- Verificación de continuidad del sensor. (FAIL)

**Resultados 2do Nivel:** Al revisar el equipo desde su placa electrónica se verificó la continuidad del sensor de temperatura, no hubo continuidad por los cables del sensor, por ende, no detecta valores para medición.

INFORME DE REVISIÓN TÉCNICA	<b>Código:</b>	60229
	<b>Edición:</b>	01
	<b>Fecha Emisión:</b>	2025-09-03



Produced by: Landívar – Technician of Maintenance  
Approved by: Ing. Mateo Bórquez – Head of Maintenance

## 5. Conclusiones

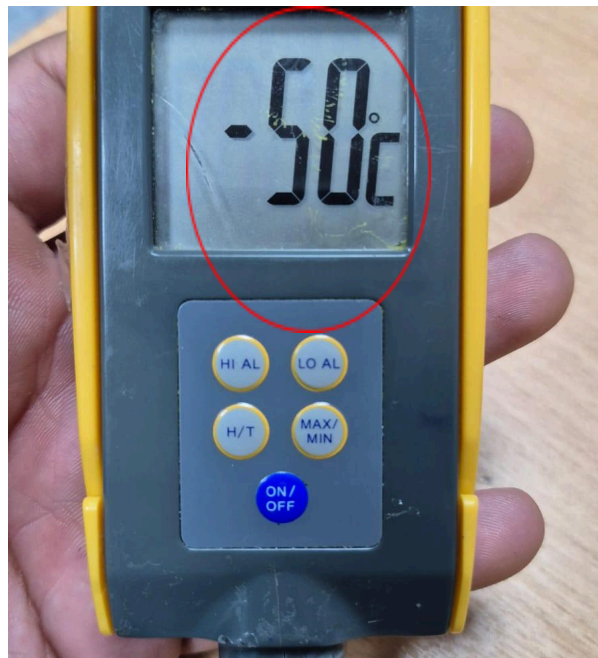
- a) El sensor es una parte integrada del equipo, por lo que su reparación, conlleva a un nuevo sensor.
- b) Se requiere reemplazar por un nuevo equipo.

## 6. Recomendaciones

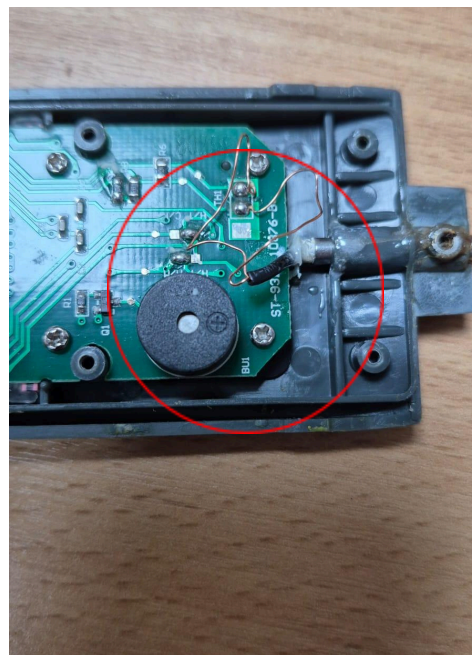
- a) Reemplazar todo el sensor.



## 7. Anexo fotográfico



**Figura 1. Estado del equipo.**



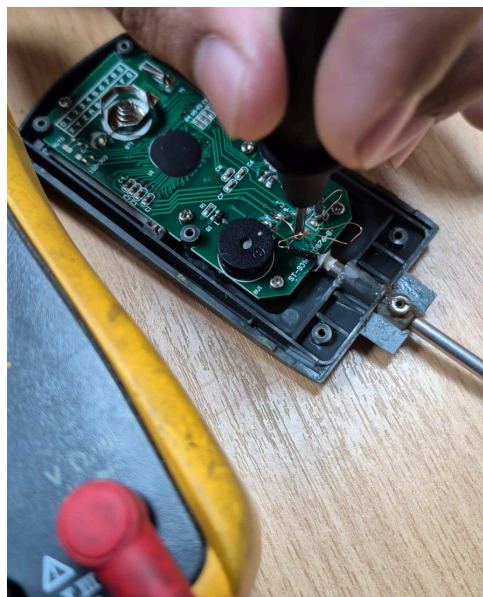
**Figura 2. Conexión del sensor.**

INFORME DE REVISIÓN TÉCNICA	Código:	60229
	Edición:	01
	Fecha Emisión:	2025-09-03

Produced by: Mauricio Landívar – Technician of Maintenance  
Approved by: Ing. Mateo Bórquez – Head of Maintenance



**Figura 3. Prueba de contiunidad.**



**Figura 4. Verificación del sensor.**

**Mauricio Landívar**  
TÉCNICO DE MANTENIMIENTO

**INNOVATEC**  
Industrial Solutions

**Ing. Mateo Bórquez**  
JEFE DE MANTENIMIENTO

INFORME DE REVISIÓN  
TÉCNICA

Código:	60229
Edición:	01
Fecha Emisión:	2025-09-03

Produced by: Mauricio Landívar – Technician of Maintenance  
Approved by: Ing. Mateo Bórquez – Head of Maintenance