

INFORME DE REVISIÓN TÉCNICA

LABORATORIO DE VARIABLES ELÉCTRICAS

Informe No.:	61650	Fecha de Revisión:	2025-09-24
Propietario:	EQUIPOS Y TRANSPORTES S.A. EQUITRANSA	Técnico de Mantenimiento:	Tec. Mauricio Landívar
Dirección:	KM 7.5 VIA A LA COSTA. FRENTE A JARDINES DEL SALADO, GUAYAQUIL, GUAYAS		

1. Datos

Equipo:	Centrífuga	Código empresa:	INN-61650
Marca:	PINZUAR	Rango:	(0 a 3600) RPM
Modelo:	AP-144D	División de escala:	100 RPM
Serie:	PA79-224	Ubicación:	*****

2. Condiciones Ambientales

Temperatura Inicial:	27.2 °C	Humedad Relativa Inicial:	79.7 %HR
Temperatura Final:	27.1 °C	Humedad Relativa Final:	79.1 %HR

3. Antecedente

La entidad privada contrata el servicio y solicita la revisión técnica del equipo, con el fin de obtener el actual estado del equipo.

4. Descripción de Actividades realizadas

A continuación, se detallan los diversos trabajos realizados en el equipo.

1er Nivel:

- Verificación del estado físico del equipo. (PASS)
- Verificación del encendido del equipo. (PASS)

Resultados 1er Nivel: En esta etapa se realiza la inspección superficial por lo que el equipo se encuentra en buenas condiciones, el equipo enciende pero su eje no se mueve mucho.

2do Nivel:

- Verificación del estado del motor. (FAIL)
- Verificación del funcionamiento del eje de motor. (FAIL)

Resultados 2do Nivel: El equipo tiene una buena conexión de la red eléctrica, su fusible se encuentra en buenas condiciones, pero no permite el giro completo del equipo. Se inspecciona internamente del equipo, está compuesto por dos motores pero deben estar unidos mediante una cinta de correa, sin embargo, el equipo no presenta la cinta por lo que no está unido con el otro motor y no permite el movimiento de la centrífuga. Además el motor principal no realiza el giro completo por lo que tiene problemas internos.



INFORME DE REVISIÓN TÉCNICA	Código:	61650
	Edición:	01
	Fecha Emisión:	2025-09-24

Produced by: Landívar – Technician of Maintenance
Approved by: Ing. Mateo Bórquez – Head of Maintenance

5. Conclusiones

- a) El equipo funciona pero debe conectarse una cinta para que funcione con el otro motor.
- b) El motor principal parece no funcionar correctamente.
- c) Se debe cambiar el motor principal para un buen funcionamiento.

6. Recomendaciones

- a) Se recomienda dar de baja el equipo.



7. Anexo fotográfico



Figura 1. Vista del equipo.



Figura 2. Eje del equipo.

INFORME DE REVISIÓN TÉCNICA	Código:	61650
	Edición:	01
	Fecha Emisión:	2025-09-24

Produced by: Mauricio Landívar – Technician of Maintenance
Approved by: Ing. Mateo Bórquez – Head of Maintenance

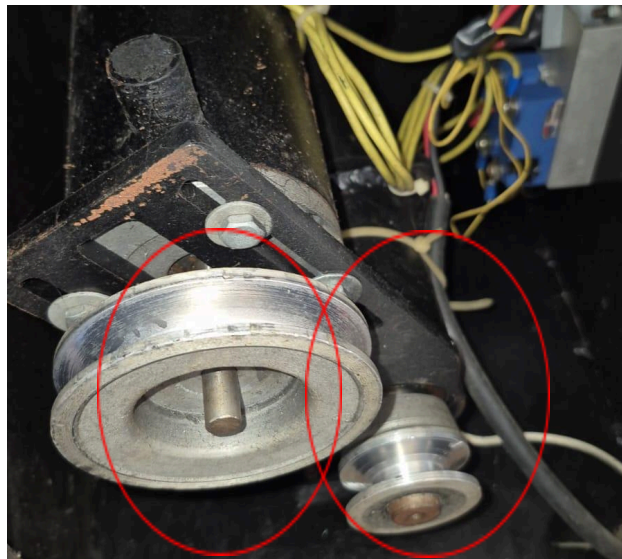


Figura 3. Motores del equipo.



Figura 4. Cableado interno.

Mauricio Landívar
TÉCNICO DE MANTENIMIENTO

INNOVATEC
Industrial Solutions

Ing. Mateo Bórquez
JEFE DE MANTENIMIENTO

**INFORME DE REVISIÓN
TÉCNICA**

Código:	61650
Edición:	01
Fecha Emisión:	2025-09-24

Produced by: Mauricio Landívar – Technician of Maintenance
Approved by: Ing. Mateo Bórquez – Head of Maintenance