

# INFORME DE REVISIÓN TÉCNICA

## LABORATORIO DE MANTENIMIENTO

<b>Informe No.:</b>	63572	<b>Fecha de Revisión:</b>	2025-10-24
<b>Propietario:</b>	CENTRO DE VALOR AGREGADO DEL CACAO	<b>Técnico de Mantenimiento:</b>	Jonathan Fonseca
<b>Dirección:</b>	Noroccidente de la Provincia de Pichincha, Cantón Puerto Quito, Instalaciones de la Coordinación Zonal		

### 1. Datos

<b>Equipo:</b>	Termómetro	<b>Código empresa:</b>	*****
<b>Marca:</b>	EBRO	<b>Rango:</b>	(-50 a 250) °C
<b>Modelo:</b>	TLC750NFC	<b>División de escala:</b>	0.1 °C
<b>Serie:</b>	INN-63572	<b>Ubicación:</b>	CEVA CACAO

### 2. Condiciones Ambientales

<b>Temperatura Inicial:</b>	20 ± 10 °C	<b>Humedad Relativa Inicial:</b>	45 ± 15 %HR
<b>Temperatura Final:</b>	-	<b>Humedad Relativa Final:</b>	-

### 3. Antecedente

La entidad contrata el servicio y solicita la revisión, reparación y mantenimiento del equipo, a fin de mantener la vida útil y funcionamiento óptimo.

### 4. Descripción de Actividades realizadas

A continuación, se detallan los diversos trabajos realizados en el equipo.

#### 1er Nivel:

- Verificación del estado físico del equipo. (PASS)
- Verificación de funcionamiento. (FAIL)

**Resultados 1er Nivel:** En esta etapa se identifica que el equipo enciende, tiene dos modos de medir de temperatura que es con una sonda que tiene incorporada que al abrir no muestra valores en la pantalla y con sensor infrarrojo.

#### 2do Nivel:

- Verificación de mediciones. (FAIL)

**Resultados 2do Nivel:** Al momento de probar el equipo con su sensor integrado, al momento de abrir la pantalla del equipo se apaga, por lo tanto, no se puede visualizar ningún valor medido. A comparación de su modo infrarrojo, el cual funciona de manera adecuada y permite la lectura de la mediciones con su correspondiente error de medición.



INFORME DE MANTENIMIENTO	<b>Código:</b>	63572
	<b>Edición:</b>	01
	<b>Fecha Emisión:</b>	2025-10-24

Produced by: Jonathan Fonseca – Technician of Maintenance  
Approved by: Ing. Mateo Bórquez – Head of Maintenance

## 5. Conclusiones

El equipo como función de termómetro digital no funciona correctamente ya que su pantalla se mantiene apagada al momento de usarlo, no permite la visualización de valores medidos. Pero como termómetro infrarrojo funciona de manera adecuada.

## 6. Recomendaciones

- 6.1. Enviar el equipo a un centro especializado para el arreglo del modo de termómetro digital o a su vez enviar el equipo al fabricante para su respectivo soporte técnico.
- 6.2 Debido a la falla interna que presenta el equipo no se realizó la calibración.

## 7. Aprobación

A continuación, se detalla los datos de las personas involucradas en la ejecución de este servicio:

  
Jonathan Fonseca  
Técnico de mantenimiento

  
Ing. Mateo Bórquez  
Gerente Técnico



INFORME DE  
MANTENIMIENTO

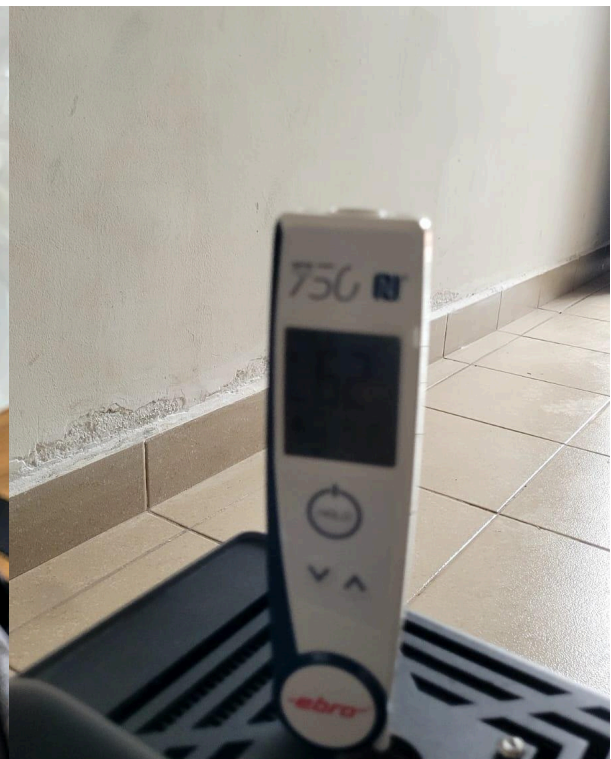
Código:	63572
Edición:	01
Fecha Emisión:	2025-10-24

Produced by: Jonathan Fonseca – Technician of Maintenance  
Approved by: Ing. Mateo Bórquez – Head of Maintenance

## 8. Anexo Fotográfico



Celda de carga afectada.



Conexiones eléctricas sin novedad

INFORME DE MANTENIMIENTO	Código:	63572
	Edición:	01
	Fecha Emisión:	2025-10-24

Produced by: Jonathan Fonseca – Technician of Maintenance  
Approved by: Ing. Mateo Bórquez – Head of Maintenance