

# INFORME DE REVISIÓN TÉCNICA

## LABORATORIO DIMENSIONAL

<b>Informe No.:</b>	65392	<b>Fecha de Revisión:</b>	2026-01-27
<b>Propietario:</b>	INT FOOD SERVICES CORP S.A.	<b>Técnico de Mantenimiento:</b>	Tec. Mauricio Landívar
<b>Dirección:</b>	IÑAQUITO / COREA 126 Y AV. AMAZONAS, QUITO, PICHINCHA		

### 1. Datos

<b>Equipo:</b>	Consistómetro	<b>Código empresa:</b>	CSM-CDE-002
<b>Marca:</b>	N/A	<b>Rango:</b>	*****
<b>Modelo:</b>	N/A	<b>División de escala:</b>	*****
<b>Serie:</b>	INN-65392	<b>Ubicación:</b>	*****

### 2. Condiciones Ambientales

<b>Temperatura Inicial:</b>	23.2 °C	<b>Humedad Relativa Inicial:</b>	49.7 %HR
<b>Temperatura Final:</b>	23.1 °C	<b>Humedad Relativa Final:</b>	49.1 %HR

### 3. Antecedente

La entidad privada contrata el servicio y solicita la revisión técnica del equipo, con el fin de obtener el actual estado del equipo.

### 4. Descripción de Actividades realizadas

A continuación, se detallan los diversos trabajos realizados en el equipo.

#### 1er Nivel:

- i. Verificación del estado físico del equipo. (PASS)
- ii. Verificación de la regla del equipo. (PASS)

**Resultados 1er Nivel:** En esta etapa se realiza la inspección superficial por lo que el equipo se encuentra en buenas condiciones. Además de que no tiene ningún problema en su regla.


#### 2do Nivel:

- i. Verificación de mediciones. (PASS)
- ii. Verificación del estado del resorte. (FAIL).

**Resultados 2do Nivel:** El equipo funciona de manera correcta al momento de realizar una prueba, pero es un poco duro al momento de poner en una posición debido a que los resortes internos presentan oxidación debido al uso, por lo que han perdido parte de sus propiedades elásticas y se ha vuelto rígido al colocar en posición de medida.



<b>INFORME DE REVISIÓN TÉCNICA</b>	<b>Código:</b> 65392
	<b>Edición:</b> 01
	<b>Fecha Emisión:</b> 2026-01-27

Produced by:  Landívar – Technician of Maintenance  
Approved by: Ing. Mateo Bórquez – Head of Maintenance

## 5. Conclusiones

- a) El equipo funciona pero su posición es fuerte de colocar.
- b) Los resortes presentan oxidación.

## 6. Recomendaciones

- a) Cambiar de resorte.



---

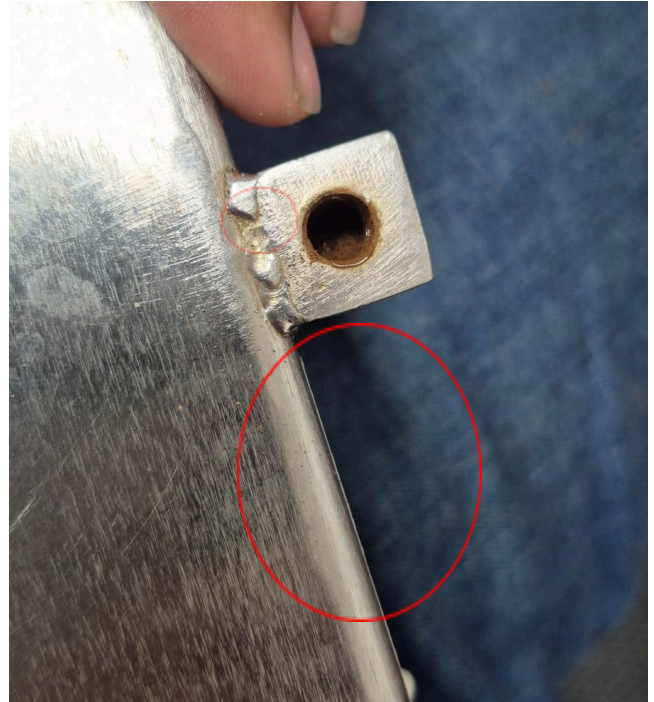
<b>INFORME DE REVISIÓN TÉCNICA</b>	<b>Código:</b> 65392
	<b>Edición:</b> 01
	<b>Fecha Emisión:</b> 2026-01-27

Produced by: Mauricio Landívar – Technician of Maintenance  
Approved by: Ing. Mateo Bórquez – Head of Maintenance

**7. Anexo fotográfico**



**Figura 1: Resorte.**



**Figura 2: Oxidación dentro donde se ubica el resorte.**



**Figura 3: Oxidación**





**Mauricio Landívar**  
TÉCNICO DE MANTENIMIENTO

**INNOVATEC**  
Industrial Solutions



**Ing. Mateo Bórquez**  
JEFE DE MANTENIMIENTO

INFORME DE REVISIÓN TÉCNICA	Código:	65392
	Edición:	01
	Fecha Emisión:	2026-01-27

Produced by: Mauricio Landívar – Technician of Maintenance  
Approved by: Ing. Mateo Bórquez – Head of Maintenance