

INFORME DE REVISION			
No. de Informe:	66191	Fecha de revisión:	2026-19-02
Descripción del proyecto y/o Equipo:	Cinta de aforo con sensor de temperatura		
Marca:	MMC International Corp.	Modelo:	D-2401-2
No. de serie:	18535	ID/Código:	N/A
Propietario:	José María Morelos II		
Contacto:	N/A		
Informe realizado por:	Ing. Rodrigo Tejada		

<p>1. Motivo de la revisión:</p> <p>Equipo o instrumento no registra valor de temperatura.</p>
<p>2. Acción Inmediata</p> <p>Se trasladó al área de revisión y reparación de instrumentos para su debida inspección.</p>
<p>3. Complementos de la revisión:</p> <p>Se procede al desmontaje del equipo en busca de sulfatos, falso contacto, cables sueltos, soldaduras frías, contactor flojos o cortocircuitos.</p>
<p>4. Observaciones:</p> <p>Se encuentra que la placa está en buen estado, no se evidencian sulfatos ni en la placa ni tampoco en el receptáculo de la batería. Se procede a inspeccionar el sensor en busca de daños en su placa de circuito, conexión y varilla, todos los elementos del sensor están en buenas condiciones, incluso se probó el sensor en otro equipo el cual se conoce que si registra datos, dicha prueba dio resultados positivos, con esto ya solo restaba validar la conexión que va desde el sensor a la placa principal, la cual va por toda la longitud de la cinta, se encontró una interrupción en la parte cercana al contrapeso, el cable estaba partido presumiblemente por algún roce con objeto filoso o stress del material. Se procedió a reemplazar el tramo afectado con un tramo de 1" de cable de cobre, el equipo presenta señal, pero al tratar de enrollar la cinta nuevamente se da otra interrupción de la señal, sugiriendo algun otro punto de ruptura del cable. Se determina que hay varios puntos de ruptura adicionales resultando muy complejo el procedimiento para reestablecer la comunicación sensor-placa, dada las características de uso y funcionamiento de esta clase de equipos, hasta una soldadura de la mejor calidad posible podría fallar en cualquier momento y nuevamente se da el problema citado. Debido a esto, no es muy recomendable llevar a cabo la reparación del equipo bajo estas condiciones.</p>



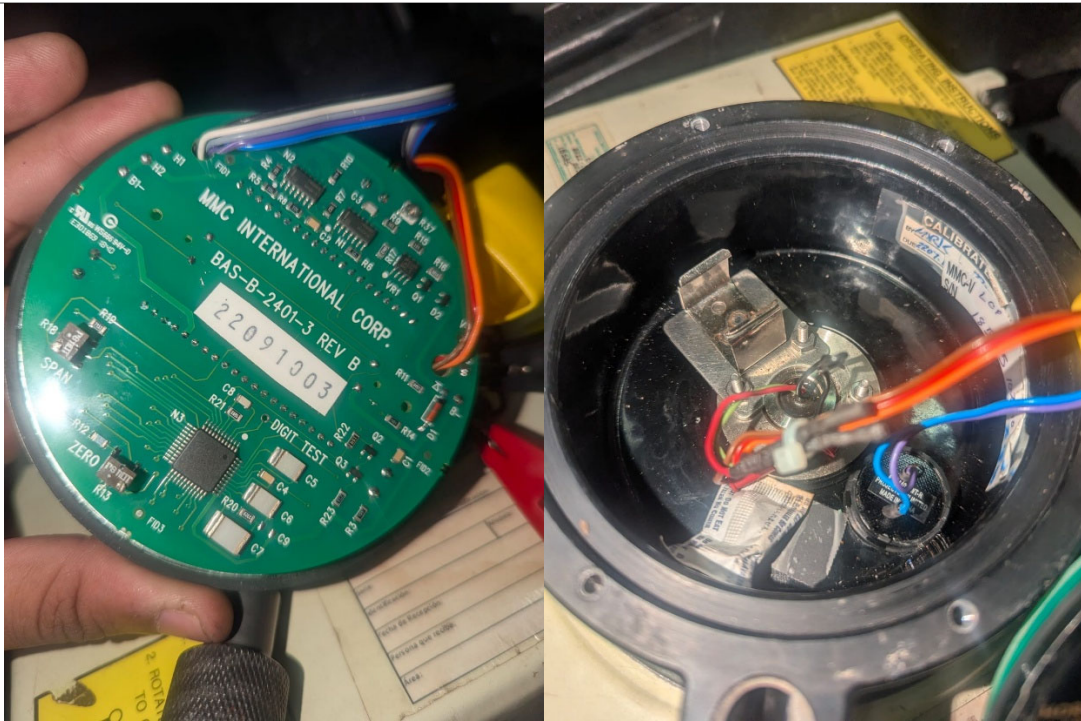


Fig 1 Placa en buen estado

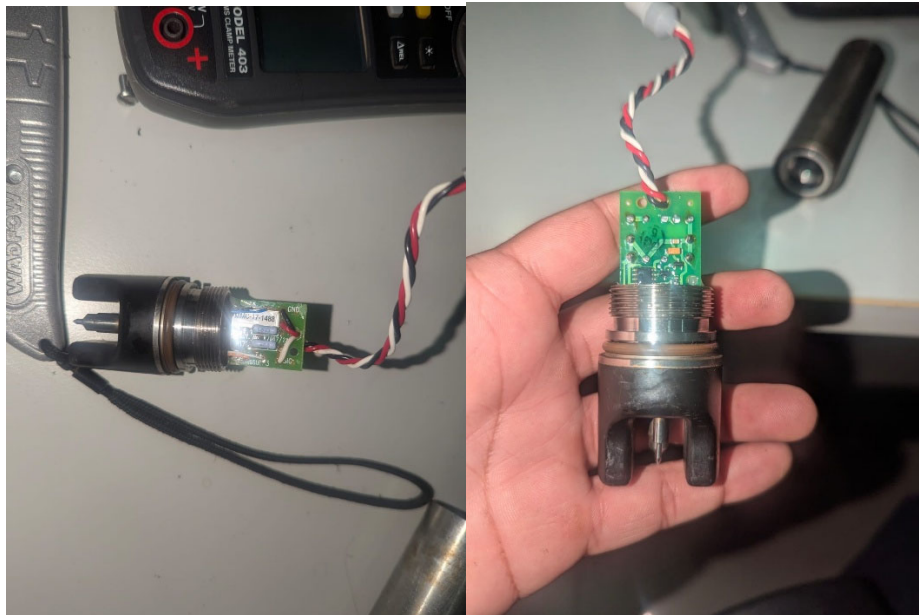


Fig 2. Sensor de temperatura en buen estado



Fig 3. Conector del sensor en buen estado



Fig 4. Punto de interrupción de señal, cable suelto



Fig 5. Soldadura realizada, Funcion momentane hasta que se realiza movimiento en la cinta, sugiriendo otro u otros puntos de ruptura.



Fig. 6 Falla persistente en el equipo.

5. Recomendaciones:

- En vista de el mecanismo de acción y de condiciones de uso, no es recomendable utilizar un equipo con posibles puntos donde pueda producirse una chispa (soldadura del cable), la cual podría provocar un accidente severo.
- Reemplazo del equipo debido a la fatiga del cableado de señal del sensor a la placa.
- De ser posible, conseguir el repuesto de la cinta, ya que es una opción viable para reestablecer el equipo.